



by **Beyond**
Industrial



**SERIE
ES**

**BOMBAS
CARCASA PARTIDA**

DESCRIPCIÓN Y CARACTERÍSTICAS

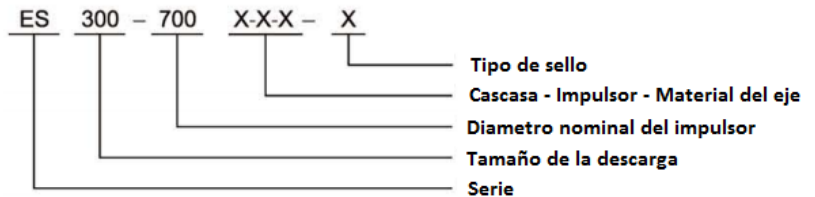


La EURO PUMP Serie ES - Bomba de carcasa partida está diseñada con doble succión, lo que garantiza una alta eficiencia y durabilidad. Las bombas de succión doble tienen una amplia gama de aplicaciones con medias a altas velocidades de flujo, que ofrece un rendimiento superior tanto en la eficiencia y el mantenimiento.

Este tipo de bombas son de caudal elevado, de alta eficiencia, funcionamiento estable, bajo ruido y larga vida útil, fácil de instalar y mantener. Ampliamente utilizado en plantas, minería, el suministro de agua de la ciudad, el riego y sistemas de climatización.



INSTRUCCIONES DEL MODELO



CÓDIGOS DEL MATERIAL

C: Hierro.	S304: Acero inoxidable tipo 304.
Q: Hierro Dúctil.	S316: Acero inoxidable tipo 316.
B: Bronce.	Tipo de Sello:
S: Acero inoxidable tipo 420.	M: Sello Mecánico.
45: Acero inoxidable tipo 1045.	P: Prensa – Estopa.

APLICACIONES

- Acueductos.
- Electrificadoras.
- Suministro de agua municipal.
- Irrigación.
- Sistemas contra incendio.
- Sistema de suministro de agua industrial.
- HVAC y torre de refrigeración.
- Altas industrias.



DISEÑO Y ESTRUCTURA

Diseño	DIN estándar
Estructura	Etapa Simple, Doble Succión, Carcasa partida
DN (mm)	80-350
Brida	ISO7005.2 DIN2501 PN16 GB / T17241.6 PN 1.6

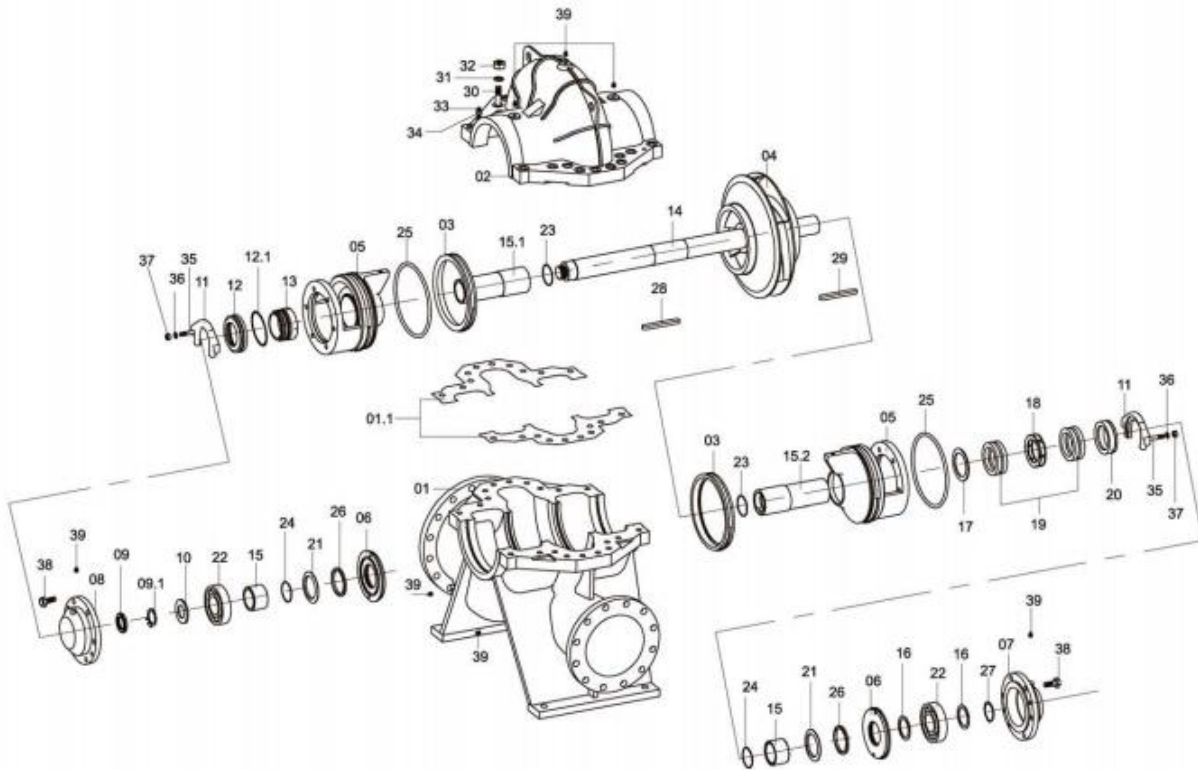
MATERIAL

Partes	Materiales Estándar	Por demanda
Carcasa	Hierro Fundido	Hierro Dúctil
Impulsor	Bronce	Hierro fundido
Eje	ASTM1045	ASTM304/ASTM316/ASTM420
Sello	Sello Mecánico	Prensa – Estopa

DATOS DE OPERACIÓN

Caudal (Q)	2-1050 L/s
Cabeza(H)	190m
Motor	1480 o 2980 rpm (50Hz) / 1750 o 3500 rpm (60Hz)
Temperatura Máxima	150°C
Presión	Por encima de 2.5 MPa - 250m o por demanda.
Líquidos a manejar	Agua limpia o líquidos similares en propiedades físicas.

SERIE ES LISTA DE PARTES



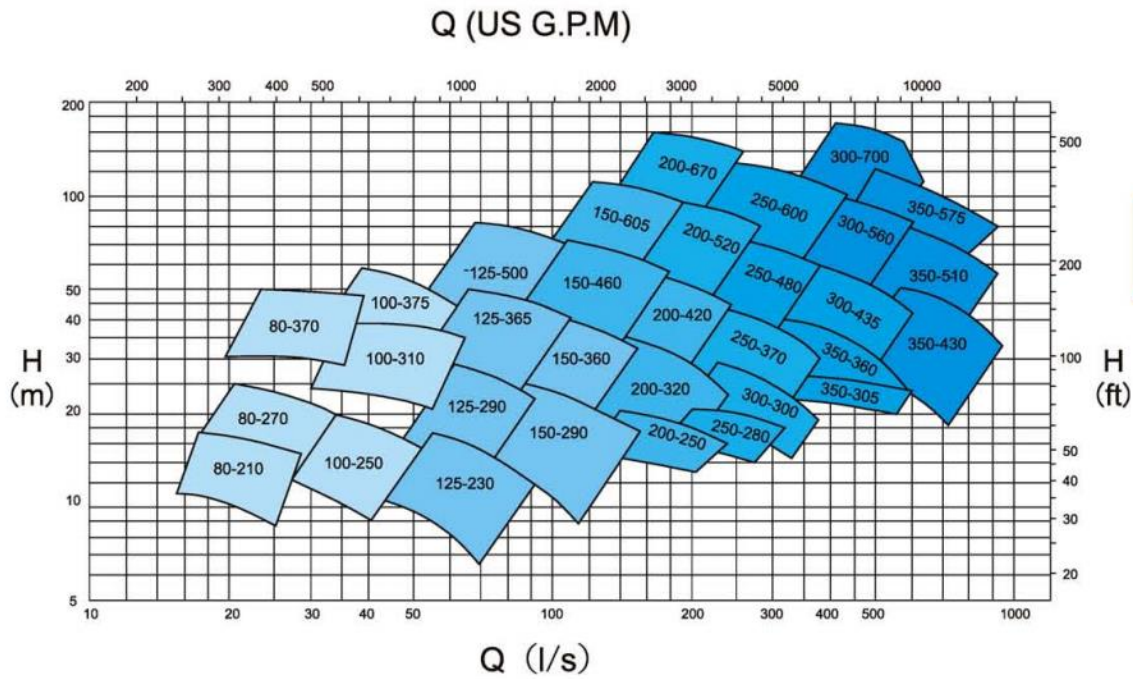
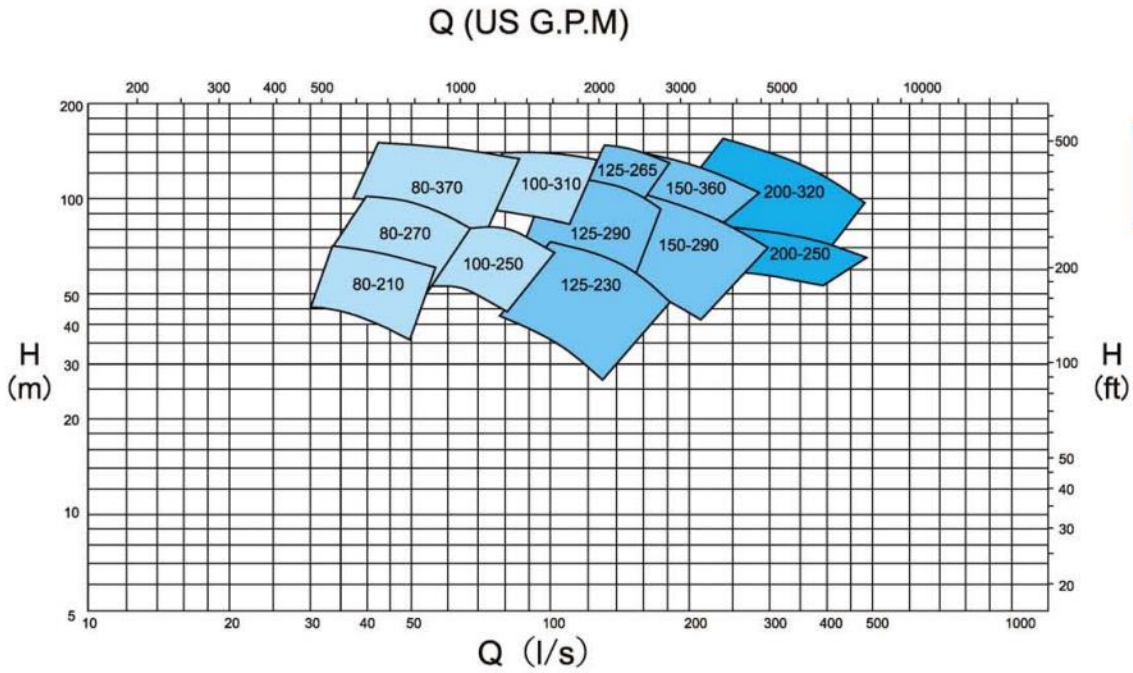
N°	Parte
01	Carcasa inferior
01.1	Sello de Carcasa
02	Carcasa Superior
03	Anillo de desgaste
04	Impulsor
05	Marco del sello
06	Tapa del rodamiento
07	Soporte de rodamiento lado motor
08	Soporte de rodamiento
09	Tuerca
09.1	Arandela de seguridad
10	Placa de apoyo
11	Placa del Sello
12	Cubierta del sello
12.1	Tapa de cubierta de sello

N°	Parte
13	Sello Mecánico
14	Eje
15	Casquillo del eje corto
15.1	Casquillo del eje
15.2	Empaque del casquillo del eje
16	Rodamiento del sello
17	Empaque de la placa del sello
18	Anillo de cierre hidráulico
19	Prensa - Estopa
20	Cobertura de empaque
21	Anillos
22	Rodamiento esférico
23	O-Ring
24	O-Ring
25	O-Ring

N°	Parte
26	Filtro
27	Anillo de seguridad Externo
28	Llave
29	Llave
30	Perno
31	Arandela elástica
32	Tuerca
33	Pin
34	Tuerca
35	Perno
36	Arandela plana
37	Tuerca
38	Perno
39	Enchufe



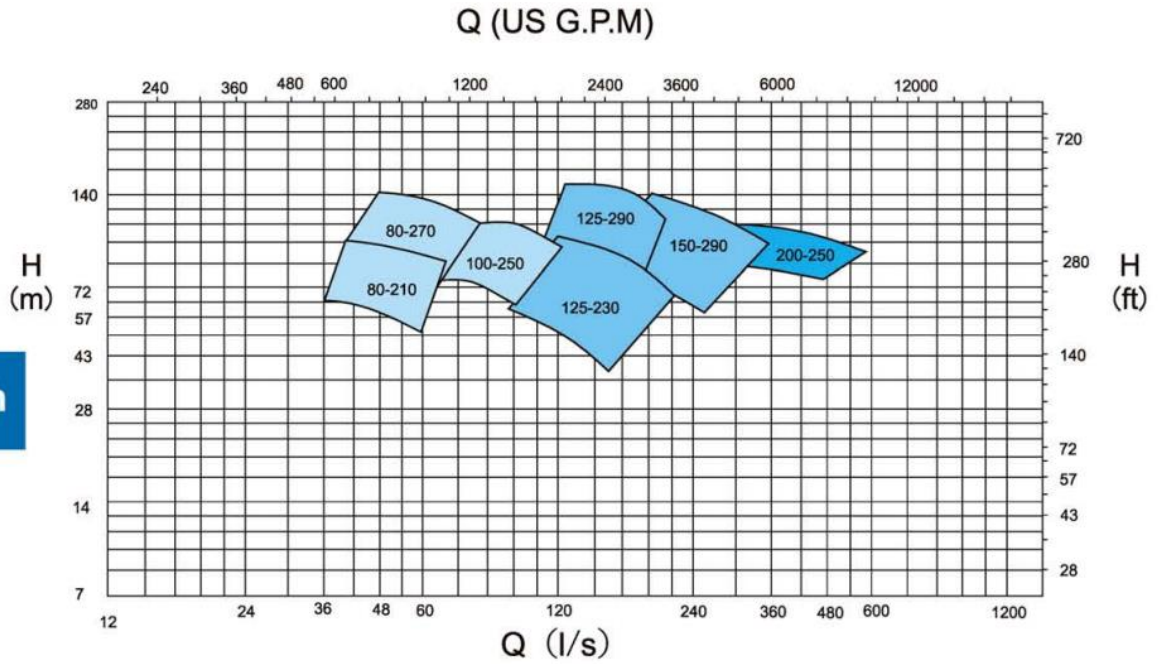
CURVAS DE LA SERIE ES (50HZ)



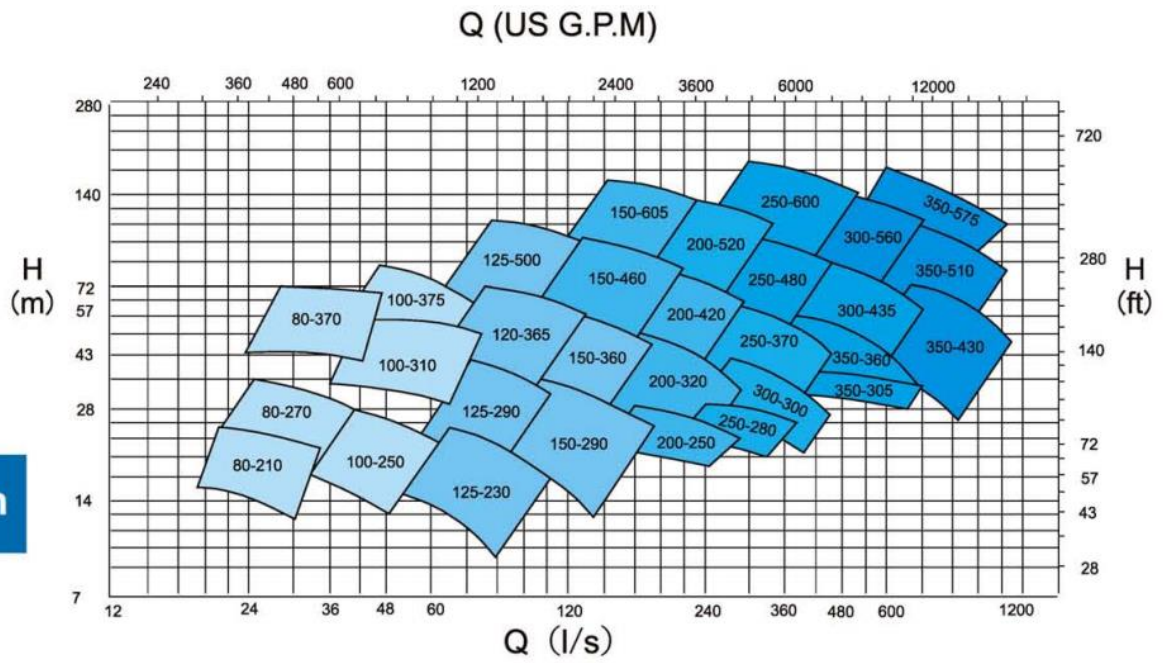


CURVA DE LA SERIE ES (60HZ)

3500 rpm

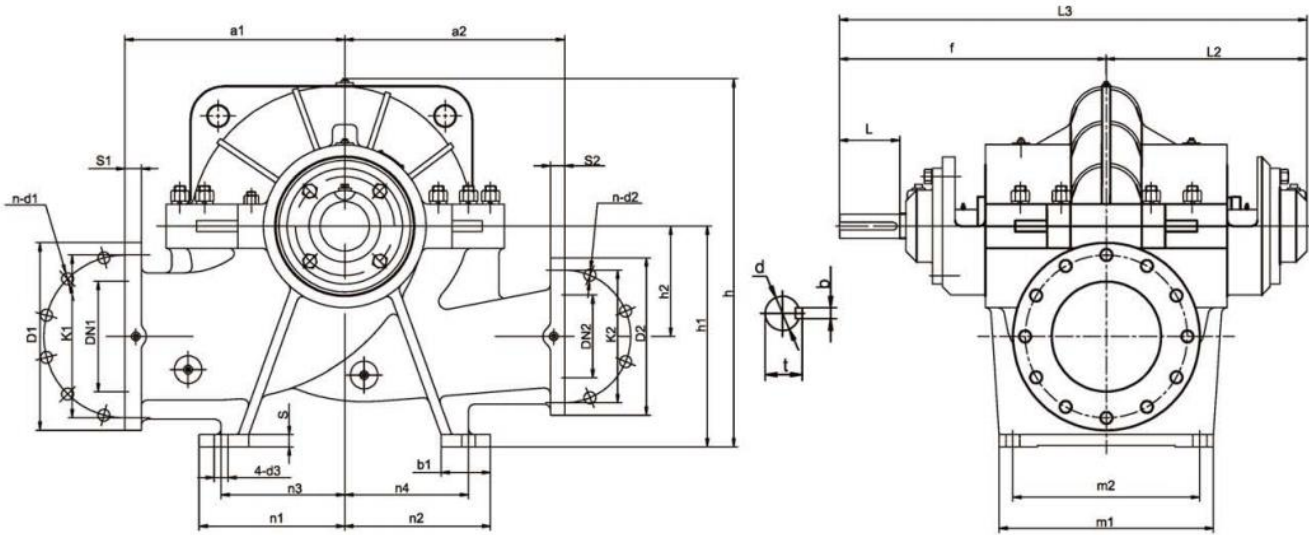


1750 rpm





DIMENSIONES DE LA SERIE ES



No.	Model	DN1	DN2	Pump body								Foot						Shaft							
				a1	a2	f	L2	L3	h	h1	h2	m1	m2	n1	n2	n3	n4	b1	d3	s	d	b	L	t	
1	ES80-210	125	80	300	300	385	300	685	490	315	140	320	270	205	205	170	170	80	22	Φ25	22	Φ34	10	80	37.3
2	ES80-270								528																
3	ES80-370								558																
4	ES100-250	150	100	330	330	385	300	685	570	355	170	320	270	235	235	200	200	80	22	Φ25	22	Φ34	10	80	37.3
5	ES100-310								605																
6	ES100-375								620																
7	ES125-230	200	125	370	370	485	365	850	620	400	200	390	340	265	265	225	225	90	22	Φ25	26	Φ44	12	80	47.3
8	ES125-290								635																
9	ES125-365								665																
10	ES125-500	200	150	450	450	485	365	850	720	400	200	390	340	320	320	280	280	85	22	Φ25	26	Φ44	12	80	47.3
11	ES150-290								655																
12	ES150-360								670																
13	ES150-460	250	200	450	450	520	400	920	710	500	240	480	430	315	315	280	280	75	25	Φ30	35	Φ54	16	110	58.3
14	ES150-605								885																
15	ES200-250								830																
16	ES200-320	250	250	500	500	614	464	1078	805	600	300	480	400	390	390	350	350	85	25	Φ25	25	Φ54	16	110	58.3
17	ES200-420								850																
18	ES200-520								925																
19	ES200-670	300	250	550	550	614	464	1078	1055	600	350	500	400	400	400	350	350	100	28	Φ28	28	Φ64	18	145	68.4
20	ES250-280								1100																
21	ES250-370								1110																
22	ES250-480	350	300	550	550	695	515	1210	955	600	300	480	400	400	400	350	350	100	28	Φ30	35	Φ64	18	145	68.4
23	ES250-600								960																
24	ES300-300								975																
25	ES300-435	400	300	700	650	765	585	1350	1060	630	350	600	520	525	525	475	475	110	35	Φ30	35	Φ74	20	170	78.9
26	ES300-560								1070																
27	ES300-700								1100																
28	ES350-305	450	350	750	650	765	585	1350	1180	750	400	620	520	530	530	475	475	120	35	Φ30	35	Φ74	20	170	78.9
29	ES350-360								1100																
30	ES350-430								1180																
31	ES350-510	400	350	700	650	765	585	1350	1200	750	400	620	520	525	525	475	475	110	35	Φ30	35	Φ74	20	170	78.9
32	ES350-575								1260																

Flange Standard Dimensions for ES series (ISO7005.2 DIN2501 PN16 GB/T17241.6PN1.6)

DN1/DN2	80	100	125	150	200	250	300	350	400	500	600	700
K1/K2	160	180	210	240	295	355	410	470	525	650	770	840
D1/D2	200	220	250	285	340	405	460	520	580	715	840	910
S1/S2	22	24	26	26	30	32	34	38	40	46	54	54
n-d1/n-d2	8-Φ17.5	8-Φ17.5	8-Φ17.5	8-Φ22	12-Φ22	12-Φ26	12-Φ26	16-Φ26	16-Φ30	20-Φ33	20-Φ36	24-Φ36